

FUNKTIONAL

base

Kleiderschrank

Design: Heide & Kräling

base



Programmbeschreibung

Grundkonzept und Bezeichnungen	4
Planungsschritte	6
Inneneinteilung	8
Griffe	10
Beleuchtung	11
Farbwelt	12

Preisliste (PL) siehe separate Unterlage

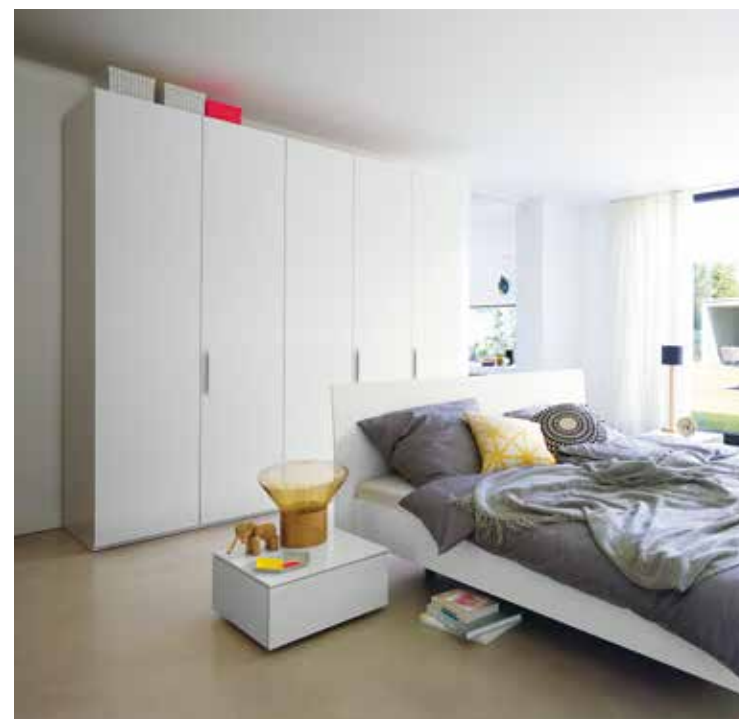
Das Konzept

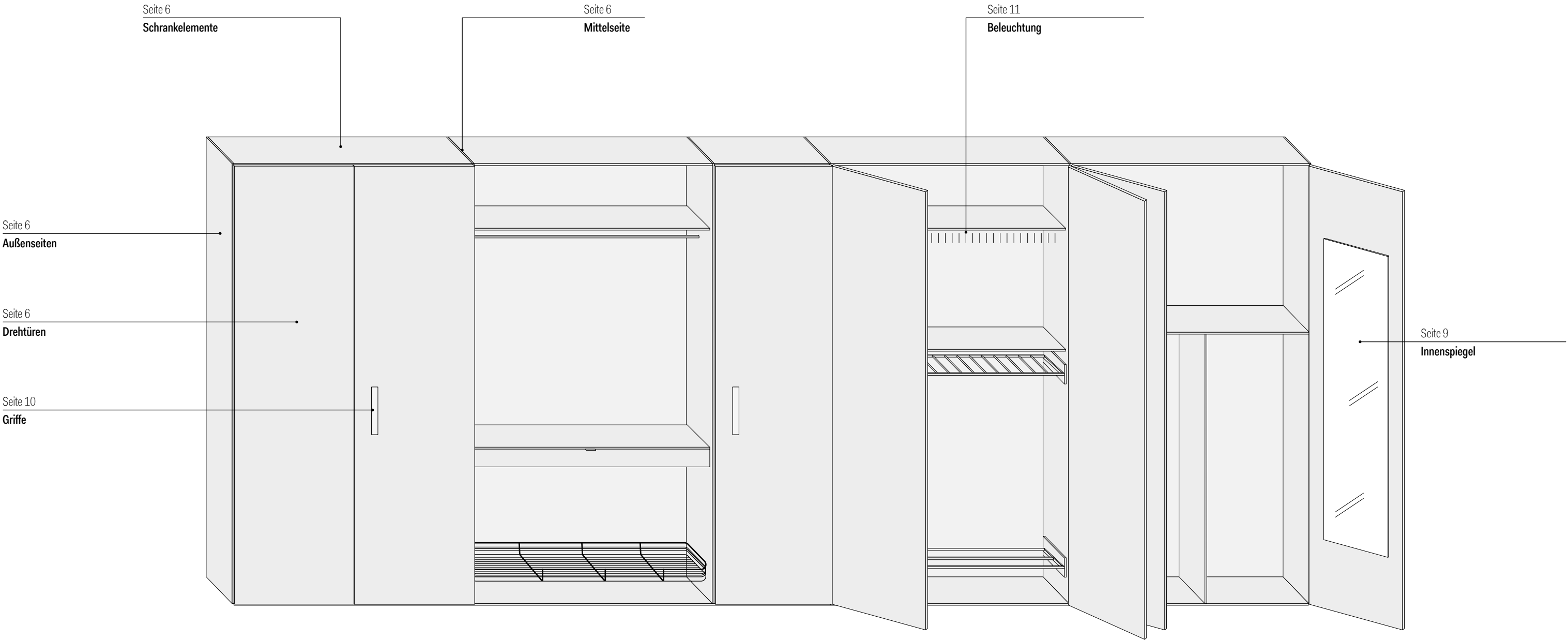
komprimiertes Design, schlichtweg schön

Kein Geheimnis: Die Schränke unserer base-Kollektion gehören zur Grundausrüstung aller, die interlücke-Qualität schätzen, solide Funktionalität wünschen und ihren Kleiderschrank nicht nur schön, sondern in allen Aspekten schlicht und ökonomisch planen wollen. Für ein besonders puristisches Design werden die Schränke innen und außen durchgängig im hoch aktuellen Mattlack schneeweiß ausgeführt. Für akzentuierter gestaltete Entwürfe können die Außenflächen und Fronten auch in allen Mattlack-Farben geplant werden. Für den Korpus und die verschiedensten Inneneinteilungen steht neben schneeweiß auch silbergrau metallic zur Wahl.

Dank des einzigartigen Lochschienensystems sind alle Inneneinteilungen in 5-cm-Schritten flexibel einstellbar und jederzeit nachrüstbar. Natürlich verzichtet auch base nicht auf Feinheiten und die Liebe zu kleinen, besonderen Details: den in die Frontkante eingelassenen Griffleisten in Aluminium glänzend, den Plateaugriffen in sämtlichen Lackfarben, den vollausziehbaren Innenschubkästen mit gedämpftem Selbststeuzug und feinen, 0,4 cm starken Aluminiumseiten oder den in die Seiten integrierten Stromleitfolien mit denen die Einlegeböden mit LED-Beleuchtung jederzeit kabellos verstellt werden können, um nur ein paar zu nennen ...

Design: Rolf Heide und Peter Kräling

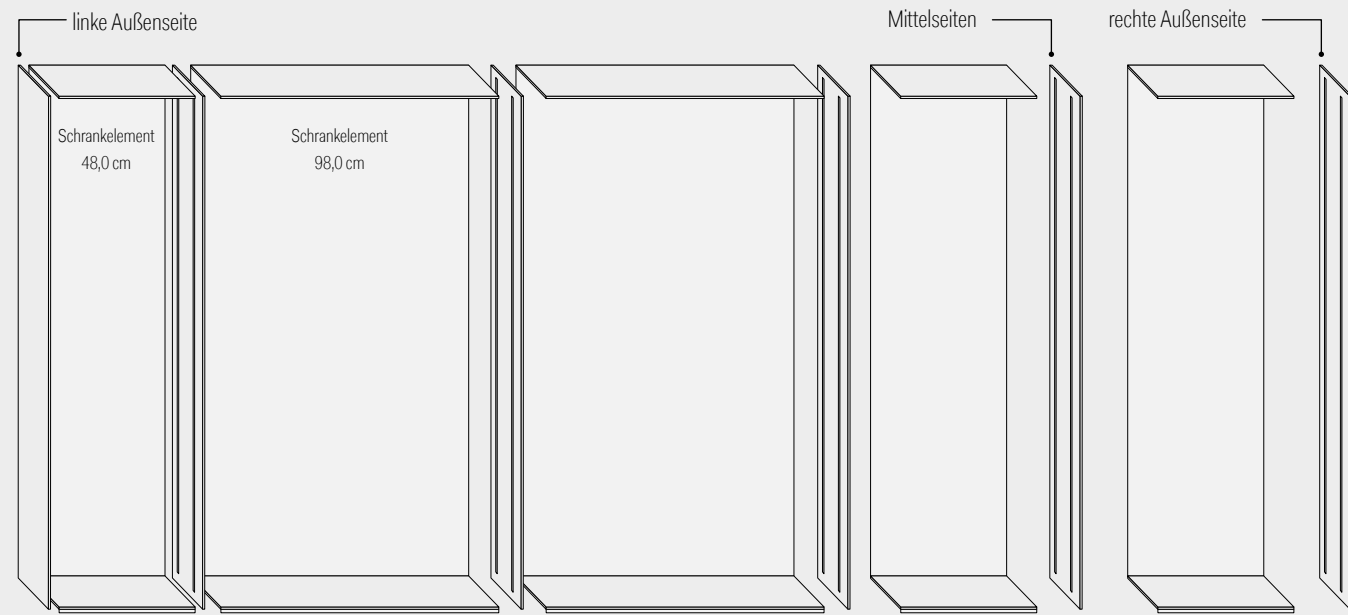




Seite 8-9

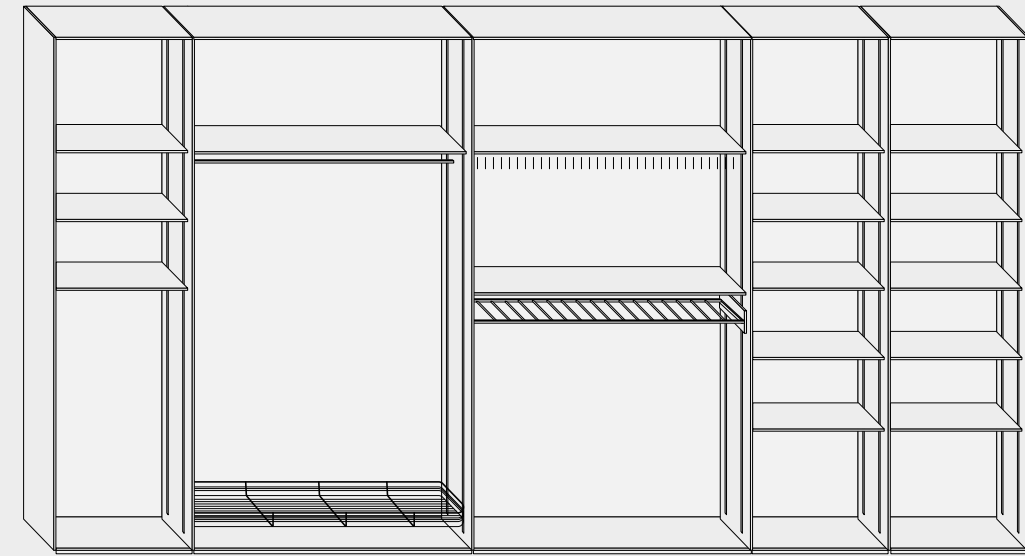
- Inneneinteilungen**
- Einlegeboden
 - Einlegeboden mit Kleiderstange
 - Kleiderstange in Lochschiene
 - Hosenauszug
 - Schuhauszug
 - Schuhablage
 - Wäschekorb
 - Innenschubkasten
 - Innenspiegel
 - Utensilienbox mit Deckel

1. Elementgestaltung



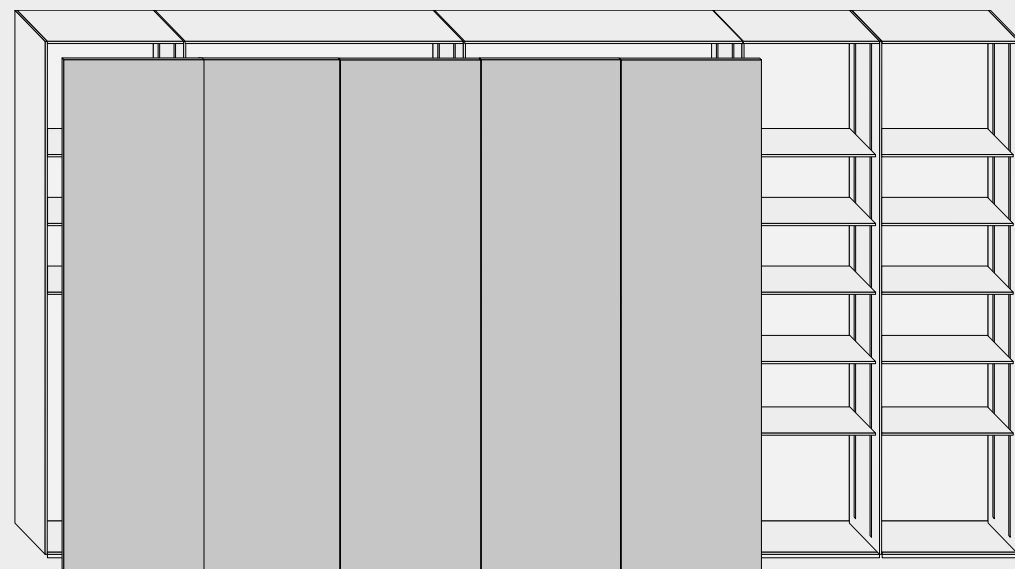
- Sie starten mit der linken Außenseite.
- Abwechselnd planen Sie dann Schrankelemente und Mittelseiten bis zur gewünschten Schrankbreite.
- Sie schließen die Planung mit einer rechten Außenseite ab.

2. Innengestaltung



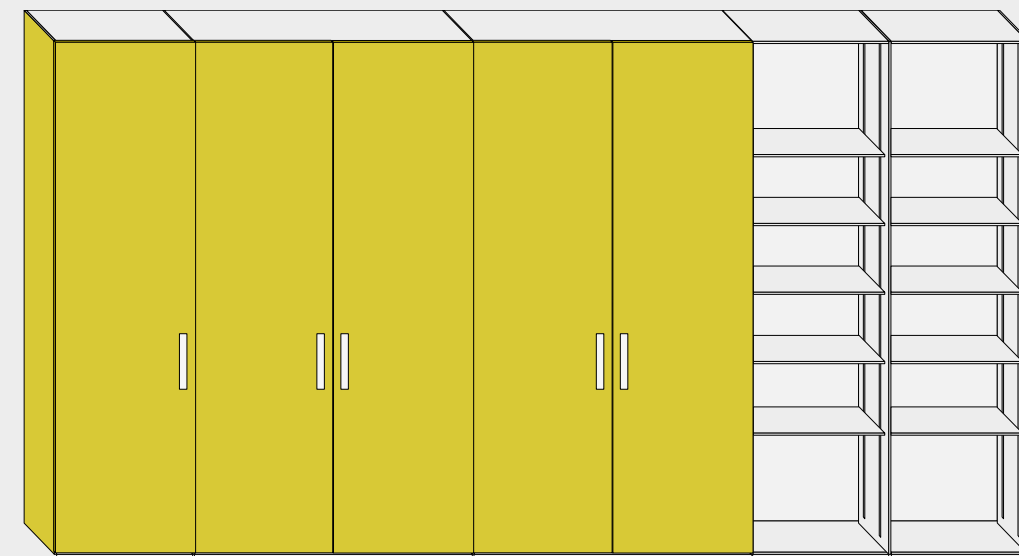
- Gestalten Sie den Innenraum der Schrankelemente mit den Inneneinteilungen wie Einlegeböden, Kleiderstangen, Wäschekörben, Hosenauszüge (S. 8/9).
- Wünschen Sie eine Beleuchtung für ausgesuchte Schrankelemente, muss dies auch jetzt geplant werden, da die Elemente für eine Beleuchtung mit einer Stromleitfolie ausgestattet werden müssen.

3. Frontgestaltung



- Legen Sie dann fest, ob und welche Schrankelemente mit einer Front (Einzel- oder Doppeldrehtür) verschlossen werden sollen.
- Bei Einzeldrehtüren legen Sie bitte fest, auf welcher Seite sich der Türanschlag befinden soll.

4. Farbgestaltung und Griffe



- Zum Schluss bestimmen Sie die Lackfarbe und die Griffversion der Fronten.
- Die Außenfläche der Außenseite kann optional auch in einer interlübke Mattlackfarbe gewählt werden.

Inneneinteilung



Alle **Inneneinteilungen** werden in den Lochschielen befestigt, die in den Innenseiten der Schrankseiten eingelassen sind.

Der Verstellabstand beträgt 5,0 cm.

Bei der Planung der Inneneinteilungen muss auf mögliche Scharnierpositionen der Drehtüren keine Rücksicht genommen werden.



Einlegeboden

Maximal mit 30,0 kg belastbar.



Einlegeboden mit Kleiderstange

Die Kleiderstange ist unterhalb am Einlegeboden montiert. Die Metallstange ist edelstahlfarbig gepulvert.

Maximal mit 40 kg belastbar.



Kleiderstange

Befestigung in Lochschiene. Die Metallstange ist edelstahlfarbig gepulvert.

Maximal mit 40 kg belastbar.



Hosenauszug

Mit Stangen zum Aufhängen der Hosen, edelstahlfarbig gepulvert. Der Auszug kann vollständig ausgezogen werden und wird im Anschlag gedämpft. Ein Einlegeboden kann optional oberhalb des Auszuges geplant werden. Bei der Schrankelementbreite 48,0 cm weist der Auszug 4 Stangen auf, bei der Breite 98,0 cm 10 Stangen.



Wäschekorb

Aus Metall, edelstahlfarbig gepulvert Ø86. Der Wäschekorb kann bis auf ca. 11,0 cm nach vorne gezogen werden und wird im Anschlag gedämpft. Als oberer Abschluss kann ein Einlegeboden geplant werden.



Innenschubkasten

Sets, bestehend aus 1 - 4 Schubkästen. Der Griff ist edelstahlfarbig und 4,5 cm breit.

Als oberer Abschluss muss ein Einlegeboden geplant werden. interlübke exklusiv sind die grafischen Innenschubkästen mit nur 0,4 cm starken Aluminiumseiten im warmen Farbton cashmirgrau. Die Unterflur-Vollauszüge sind mit der neusten Technik und gedämpftem Selbsteinzug ausgestattet.



Utensilienbox mit Deckel

Mit hellgrauem Stoff bezogen. B 44,0 x H 26,0 x T 48,0 cm



Schuhablage

Mit Einteilung für 2 Schuhreihen, nicht ausziehbar, edelstahlfarbig gepulvert.



Schuhauszug

Mit Einteilung für 2 Schuhreihen, edelstahlfarbig gepulvert. Der Schuhauszug kann vollständig nach vorne gezogen werden und wird im Anschlag gedämpft.



Innenspiegel

Der Innenspiegel wird auf der Drehtür montiert. Die Position ist frei vor Ort wählbar. H 160,6 x B 30,0 cm

Griffe



Griffleiste rechts

in Farbe O19 alu glänzend.
Der Griff ist in der Seitenkante bündig eingelassen.

26,0 cm lang, Position vom Boden bis Mitte Griff: 92,0 cm



Griffleiste links und rechts



Plateaugriff rechts

in allen Mattlackfarben, 086 edelstahlfarbig, 054 messingfarbig, 082 brüniert.
Sockelbasis in O19 alu glänzend.

26,0 cm lang, Position vom Boden bis Mitte Griff: 92,0 cm



Plateaugriff links und rechts

Beleuchtung



Der Schrankinnenbereich kann durch den Einbau von Einlegeböden mit LED-Beleuchtung ausgeleuchtet werden.

Die Stromversorgung erfolgt über eine spezielle Stromleitfolie, welche nachträglich nicht installiert werden kann.

Deshalb muss bei der Planung bestimmt werden, welche Schrankelemente mit Beleuchtung ausgestattet werden sollen.

Die Schaltung erfolgt bei Elementen mit Drehtüren über einen Bewegungsmelder an der Leuchte.

Bei Elementen ohne Drehtür für begehbare Kleiderschränke erfolgt die Schaltung durch eine schaltbare Steckdose oder ein optional zu bestellendes Funkschaltset. Die Sets zur Stromversorgung (Grund- und Erweiterungssets) sind im Sockel untergebracht.

Weitere Planungshinweise siehe Preisliste Seite 8.



Die **LED-Beleuchtung** ist in den vorderen Bereich des Einlegebodens eingelassen und beleuchtet den Raum unterhalb des Einlegebodens. Zusätzlich kann eine Kleiderstange montiert werden.



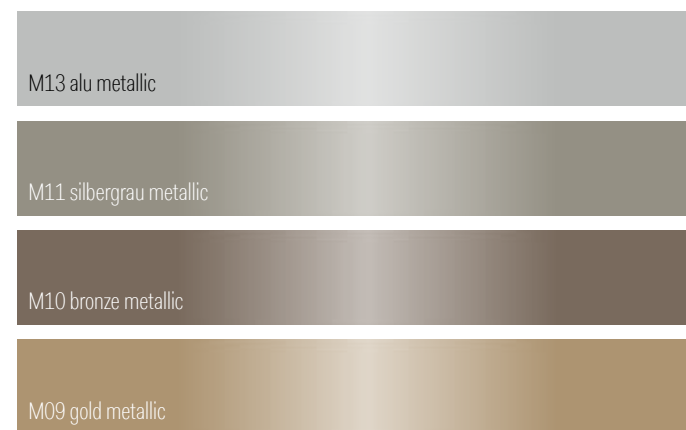
Die **Stromleitfolie** befindet sich hinter der vorderen Lochschiene.

Mattlack M.. für Fronten und optional für Außenflächen der Korpus-Außenseiten

Mattlacke



Mattlacke metallic



Color Match 2020



Mattlacke für Schrankelemente, Außen- und Mittelseiten und lackierte Inneneinteilungen

Mattlacke



Individuallack – ohne Gegenmuster

Individuallack matt

Sie bestellen auf Basis der Farbfächer Caparol Icons, NCS, RAL und Sikkens die Individualfarbe in Mattlack.

interlücke bearbeitet den Auftrag ohne vorab den Farbton mit einem Gegenmuster zu bestätigen.

Diese Regelung gilt ausschließlich für Mattlack.

Ausgenommen sind Farben mit hoher Leuchtkraft (Neon) sowie mit Metallic- und Perleffekten.

Wunschlacke – nur mit Gegenmuster

Wunschlack matt

Sie bestellen auf Basis der Farbfächer Caparol Icons, NCS, RAL und Sikkens oder eines Kundenmusters (Mindestgröße DIN A4).

interlücke fertigt diese Farbe (matt) nach Freigabe des Gegenmusters für Sie.

Ausgenommen sind Farben mit hoher Leuchtkraft (Neon) sowie mit Metallic- und Perleffekten.

Der Liefertermin errechnet sich ab der Freigabe des Gegenmusters.

Details zu Individual- und Wunschlack siehe Preisliste Seite 2.